

คณะวิทยาศาสตร์
รับที่ 1494
วันที่ 14 มี.ค. 2560
เวลา 8:30 น.

ภาควิชาคณิตศาสตร์
รับที่.....
วันที่ 20 มี.ค. 2560
เวลา 14.00

ที่ ศธ 5633/ว.78

ถึง คณะวิทยาศาสตร์ มหาวิทยาลัยเชียงใหม่

ด้วยมหาวิทยาลัยเทคโนโลยีสุรนารี จะดำเนินการรับนักศึกษาระดับบัณฑิตศึกษา ประจำปีการศึกษาที่ 1 ปีการศึกษา 2560 ในหลักสูตรต่าง ๆ

ในการนี้มหาวิทยาลัยจึงขอส่งประกาศและโปสเตอร์ประชาสัมพันธ์การรับสมัครนักศึกษาระดับบัณฑิตศึกษา ประจำปีการศึกษาที่ 1 ปีการศึกษา 2560 มายังท่านเพื่อขอความอนุเคราะห์ประชาสัมพันธ์ในสถาบันของท่าน

จึงเรียนมาเพื่อโปรดพิจารณาให้ความอนุเคราะห์ด้วย จักขอบคุณยิ่ง

เรียน หัวหน้าภาควิชาคณิตศาสตร์

- เพื่อโปรดทราบ
- เพื่อโปรดพิจารณา
- แจ้งให้ทราบโดยทั่วกัน

ปิดประกาศที่บอร์ด..... มอว.
 แจ้งผู้ที่เกี่ยวข้อง..... อ. ช่างพร
 โทรสาร 0-4422-3010
 20 มี.ค. 60

มหาวิทยาลัยเทคโนโลยีสุรนารี



7 มีนาคม 2560

17-3-60
 ที่ ศธ ๖๓๙๓(๑๓)พศ ๖ 232
 เรียน หัวหน้าภาควิชาคณิตศาสตร์
 เพื่อโปรดทราบ และขอความอนุเคราะห์
 ปิดประกาศให้นักศึกษาทราบโดยทั่วกัน

LL

(ผู้ช่วยศาสตราจารย์ คนอภิมภี ปัทมวิเศษ)
 รองคณบดีฝ่ายกิจการนักศึกษา

ฝ่ายรับนักศึกษา

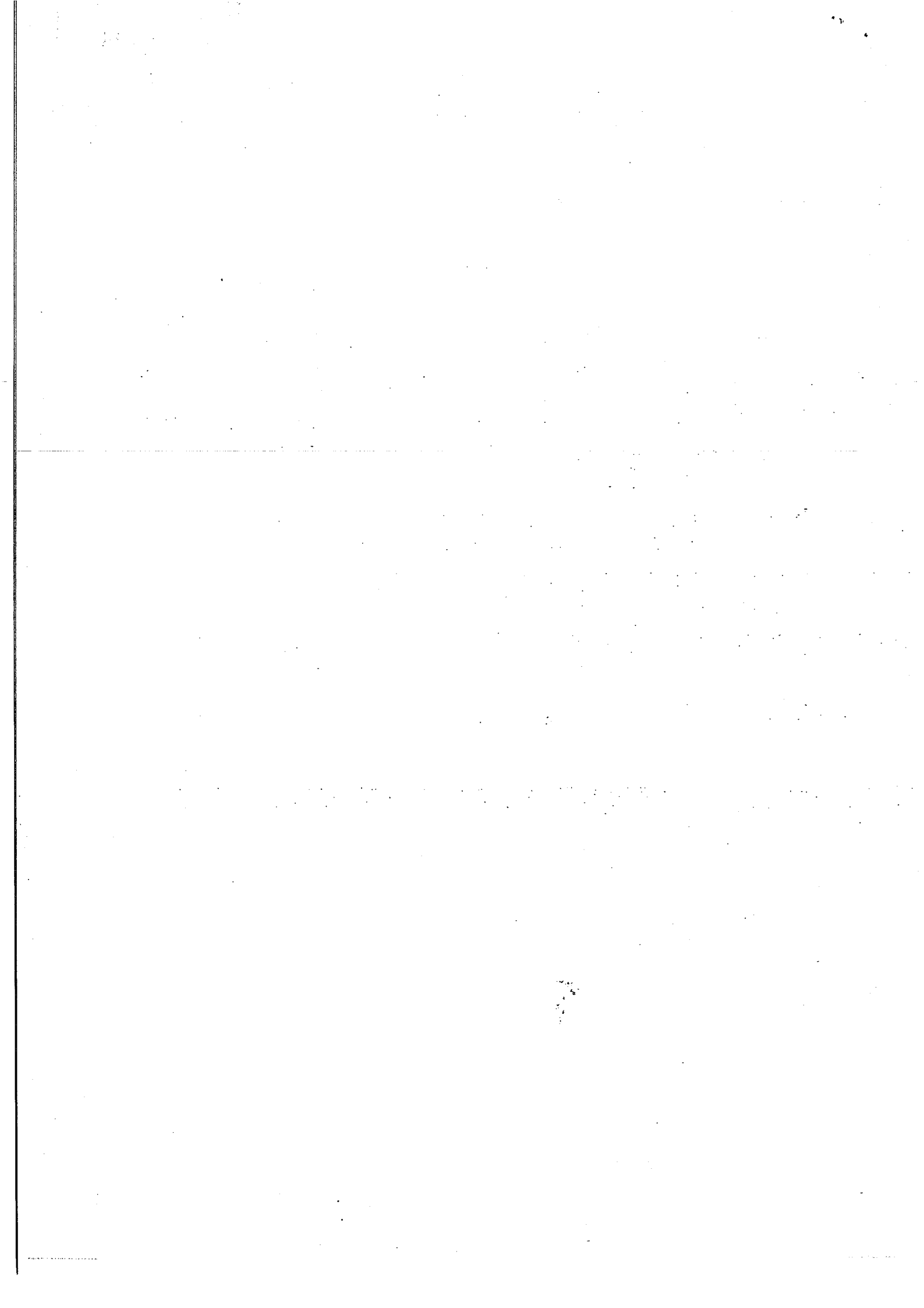
ศูนย์บริการการศึกษา

โทร. 0-4422-3014-5, 0-4422-3026

โทรสาร 0-4422-3010

20 มี.ค. 60







ประกาศมหาวิทยาลัยเทคโนโลยีสุรนารี

เรื่อง การรับสมัครนักศึกษาระดับบัณฑิตศึกษา ประจำปีการศึกษาที่ 1 ปีการศึกษา 2560

มหาวิทยาลัยเทคโนโลยีสุรนารี จะเปิดรับสมัครบุคคลเข้าศึกษาในหลักสูตรปริญญาดุษฎีบัณฑิต และปริญญามหาบัณฑิต ประจำปีการศึกษาที่ 1 ปีการศึกษา 2560 ดังรายละเอียดต่อไปนี้

1. หลักสูตรที่เปิดรับสมัคร และจำนวนนักศึกษาที่รับ

สำนักวิชา / สาขาวิชา	จำนวนรับ	
	ดุษฎีบัณฑิต	มหาบัณฑิต
สำนักวิชาวิทยาศาสตร์		
1. สาขาวิชาคณิตศาสตร์ประยุกต์	5	5
2. สาขาวิชาเคมี	10	10
3. สาขาวิชาชีวเคมี	5	5
4. สาขาวิชาชีววิทยาสิ่งแวดล้อม	10	5
5. สาขาวิชาชีวเวชศาสตร์	5	5
6. สาขาวิชาฟิสิกส์	5	10
7. สาขาวิชาฟิสิกส์ประยุกต์	5	10
9. สาขาวิชาภูมิสารสนเทศ	5	5
สำนักวิชาเทคโนโลยีสังคม		
1. สาขาวิชาภาษาอังกฤษ	5	5
2. สาขาวิชาเทคโนโลยีการจัดการ	5	10
3. สาขาวิชาการประกอบการธุรกิจนวัตกรรมและการออกแบบธุรกิจ	-	20
4. สาขาวิชาเทคโนโลยีสารสนเทศ	5	10
5. สาขาวิชาการจัดการ (สหกิจศึกษา)	5	5
สำนักวิชาเทคโนโลยีการเกษตร		
1. สาขาวิชาเทคโนโลยีการผลิตพืช	5	10
2. สาขาวิชาเทคโนโลยีการผลิตสัตว์	5	10
3. สาขาวิชาเทคโนโลยีอาหาร	2	4
4. สาขาวิชาเทคโนโลยีชีวภาพ	9	11

5.5 หลักฐานการศึกษา

- สำหรับผู้สมัครที่สำเร็จการศึกษาแล้ว
 - สำเนาใบปริญญาบัตร 1 ชุด
 - สำเนาหลักฐานแสดงผลการศึกษา (Transcript) ในระดับปริญญาตรี และ / หรือ ปริญญาโท อย่างละ 1 ชุด
- สำหรับผู้สมัครที่กำลังศึกษาอยู่ในภาคการศึกษาสุดท้าย
 - หนังสือรับรอง ซึ่งแสดงว่าจะสำเร็จการศึกษา (โดยมีกำหนดที่จะสำเร็จการศึกษาก่อนวันที่ 25 กรกฎาคม 2560)
 - สำเนาหลักฐานแสดงผลการศึกษา (Transcript) ตั้งแต่แรกเข้าจนถึงก่อนภาคการศึกษาสุดท้าย

5.6 เอกสารตามที่สาขาวิชาระบุความต้องการไว้ ตามรายละเอียดในเล่มคู่มือการสมัครเข้าศึกษา ระดับบัณฑิตศึกษา ปีการศึกษา 2560 เช่น

- หนังสือรับรองประสบการณ์การทำงาน
- หนังสือรับรอง (Recommendation)
- โครงร่างวิทยานิพนธ์

5.7 หนังสือการขออนุญาตสมัคร / ขอลาเรียนจากหน่วยงาน

5.8 ค่าธรรมเนียมการสมัคร 300 บาท หรือ 370 บาท (กรณีสมัครทางไปรษณีย์ หรือ อินเทอร์เน็ต)

5.9 สำเนาหลักฐานอื่น ๆ ที่จำเป็น

หลักฐานและเอกสารประกอบการสมัครดังกล่าว มหาวิทยาลัยจะไม่คืนให้ไม่ว่ากรณีใด

6. การรับเข้าศึกษา

พิจารณาคัดเลือก โดยคณะกรรมการคัดเลือกนักศึกษาระดับบัณฑิตศึกษาของแต่ละสำนักวิชา ซึ่งจะพิจารณาจากใบสมัคร ผลการศึกษา หนังสือรับรองประสบการณ์การทำงาน ผลงานทางวิชาการ ผลการสอบข้อเขียน (ถ้ามี) และผลการสอบสัมภาษณ์

การรับเข้าศึกษาจะมีผลสมบูรณ์ก็ต่อเมื่อผู้สมัครได้ส่งหลักฐานการสำเร็จการศึกษา ตามที่ระบุไว้ในคุณสมบัติของผู้มีสิทธิ์สมัครเข้าศึกษา และหนังสืออนุญาตให้ลาศึกษาต่อ (สำหรับผู้ที่รับราชการ หรือ พนักงานรัฐวิสาหกิจ) ให้แก่มหาวิทยาลัยอย่างครบถ้วนภายในเวลาที่มหาวิทยาลัยกำหนดแล้ว

อนึ่งหากตรวจสอบในภายหลังพบว่าผู้สมัครมีคุณสมบัติไม่ตรงตามที่ระบุไว้ในประกาศ มหาวิทยาลัยเทคโนโลยีสุรนารี เรื่อง การรับสมัครนักศึกษาระดับบัณฑิตศึกษา ประจำปีการศึกษาที่ 1 ปีการศึกษา 2560 และรายละเอียดในเล่มคู่มือการสมัครเข้าศึกษา ระดับบัณฑิตศึกษา ปีการศึกษา 2560 จะถือว่าผู้นั้นขาดคุณสมบัติมหาวิทยาลัยจะตัดสิทธิ์การเข้าศึกษาทันที

7. การประกาศรายชื่อผู้มีสิทธิ์เข้ารับการคัดเลือก

มหาวิทยาลัยจะประกาศรายชื่อผู้มีสิทธิ์เข้ารับการคัดเลือก ภายในวันที่ 20 มิถุนายน 2560 ทางเว็บไซต์ <http://www.sut.ac.th/ces>

8. วัน เวลา และสถานที่ที่ทำการคัดเลือก

ดำเนินการคัดเลือกในระหว่างวันที่ 29 – 30 มิถุนายน 2560 เวลาและสถานที่ จะแจ้งให้ทราบ
ในประกาศรายชื่อผู้มีสิทธิ์เข้ารับการคัดเลือกต่อไป

9. การประกาศผลผู้มีสิทธิ์เข้าศึกษา

มหาวิทยาลัยจะประกาศผลผู้มีสิทธิ์เข้าศึกษา ในวันที่ 14 กรกฎาคม 2560 ทางเว็บไซต์
<http://www.sut.ac.th/ces>

10. สถานภาพนักศึกษา

ผู้ที่มหาวิทยาลัยรับเข้าศึกษาจะมีสถานภาพนักศึกษา สถานภาพใดสถานภาพหนึ่ง ดังต่อไปนี้

10.1 นักศึกษาสามัญ หมายถึง ผู้ที่มหาวิทยาลัยรับเข้าศึกษาโดยไม่มีเงื่อนไขใด ๆ

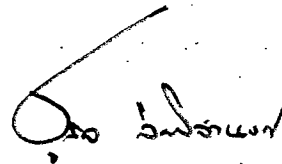
10.2 นักศึกษาทดลองศึกษา หมายถึง ผู้ที่มหาวิทยาลัยรับเข้าศึกษาโดยมีเงื่อนไขให้ทดลองศึกษา
ในภาคการศึกษาแรกเข้า

11. การขึ้นทะเบียนเป็นนักศึกษา

11.1 ผู้ที่มหาวิทยาลัยรับเข้าศึกษาจะมีสถานภาพนักศึกษาอย่างสมบูรณ์เมื่อมหาวิทยาลัยได้รับขึ้นทะเบียน
ผู้นั้นเป็นนักศึกษาแล้ว

11.2 การขึ้นทะเบียนเป็นนักศึกษาให้เป็นไปตามวิธีการที่มหาวิทยาลัยกำหนด ซึ่งจะประกาศให้ทราบต่อไป

ประกาศ ณ วันที่ 3 มีนาคม พ.ศ. 2560



(ศาสตราจารย์ ดร.ชูกิจ ลิ้มปิ๋จ่านงค์)

รองอธิการบดีฝ่ายวิชาการและนวัตกรรม

ปฏิบัติราชการแทนอธิการบดี

กำหนดการรับนักศึกษาระดับบัณฑิตศึกษา
ประจำภาคการศึกษาที่ 1 ปีการศึกษา 2560

วัน/เดือน/ปี	กิจกรรม
ตั้งแต่วันจันทร์ที่ 14 มีนาคม 2559	จำหน่ายใบสมัคร
รับสมัครถึงวันที่ 13 พฤษภาคม 2559	รับสมัครทางไปรษณีย์ และทางอินเทอร์เน็ต
รับสมัครถึงวันที่ 19 พฤษภาคม 2559	รับสมัครด้วยตนเอง ที่ฝ่ายรับนักศึกษา ศูนย์บริการการศึกษา อาคารเรียนรวม 2
วันพุธที่ 1 มิถุนายน 2559	ประกาศรายชื่อผู้มีสิทธิ์เข้ารับการคัดเลือกที่ http://www.sut.ac.th/ces
วันที่ 8 - 10 มิถุนายน 2559	ดำเนินการคัดเลือก ตามวัน เวลา และสถานที่ ตามประกาศฯ
วันศุกร์ที่ 24 มิถุนายน 2559	ประกาศผลการคัดเลือกผู้มีสิทธิ์เข้าศึกษาที่ http://www.sut.ac.th/ces
วันอังคารที่ 5 กรกฎาคม 2559	ขึ้นทะเบียนนักศึกษาใหม่ และลงทะเบียนเรียน
วันจันทร์ที่ 11 กรกฎาคม 2559	เปิดภาคการศึกษาที่ 1/2559